

Schlauchsystem für medizinische Gase



Innovation von Anfang bis Ende

Das medizinische

MediTrac® D d

^ Z o μ Z • Ç • š u • (° C

u] Ì] v] • Z hat die

ICC-ES-Zertifizierung

ESR-4565 für

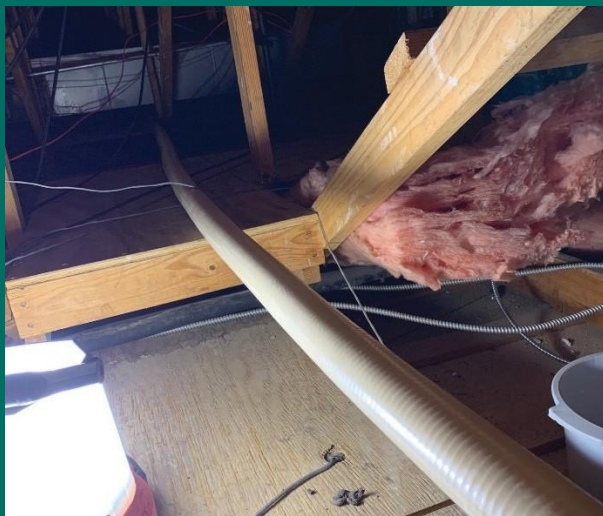
Erdbebensicherheit erhalten!

MediTrac® CMT auf dem seismischen Prüfstand

Die neue ICC-ES ESR-4565-Zertifizierung für die Erdbebensicherheit des MediTrac® CMT Schlauchsystems für medizinische Gase wurde als Alternative zu den vom Kodex vorgeschriebenen Anforderungen an einem Rütteltisch durchgeführt. Die Omega Flex-Schlauchsysteme blieben während der 95 Erbebenests, die anhand einer Reihe besonders schwerer seismischer Ereignisse modelliert worden waren, unbeschädigt. Die seismische Zertifizierung der drei Omega Flex-Produkte (MediTrac® CMT-, CounterStrike® CSST-, DoubleTrac®-Schlauchsysteme) erfüllen die technischen Anforderungen der US-amerikanischen seismischen Kodizes und Normen, darunter: International Building Code, ASCE-7 Standard, FEMA 461 sowie die City of Los Angeles Department of Building Safety und die State of California Division of State Architect sowie HCAI.



• D]dœ Ddr^Ç•š u μ(u •]•u]• Z v Wœ° (



Verlegung der MediTrac® CMT -Hauptleitung in einem Dachboden

- Das MediTrac® CMT Schlauchsystem für medizinische Gase minimiert eine Vielzahl möglicher Probleme bei der Arbeit in engen, überfüllten und potenziell gefährlichen Umgebungen.
- Das Verlegen einer durchgängigen Leitung ohne Fittings verringert das Risiko einer Kontamination während der Installation.
- Die Verwendung des MediTrac® CMT Schlauchsystems für medizinische Gase minimiert den Bedarf an Feuermelde- und Brandschutzmaterialien und entsprechenden Verfahren in Dachgeschossen und schafft so zusätzliche Sicherheit.
- Die Installation des MediTrac® CMT Schlauchsystems für medizinische Gase konnte im Vergleich zu geschätzten 50 Stunden für feste Kupferrohre innerhalb von 8 Stunden abgeschlossen werden.

E μ • ^ μ œ • š } ((Å œ š ü] œ μ WR • • Ç • ž μ (Z & o ü œ μ W (d P Z] u

Verringerung der Bau- und Ausfallzeiten

- Mit dem MediTrac® CMT Schlauchsystem für medizinische Gase konnte das Projekt an einem Nachmittag anstatt an mehreren Tagen abgeschlossen werden.
- Die Installationszeit konnte im Vergleich zu herkömmlichem gereinigtem und gekapseltem Kupfer um 85% verkürzt werden.
- Ohne Schließungen oder Ausfallzeiten konnte die Einrichtung den OP-Zeitplan ohne Zeit- und Betriebsverluste einhalten.
- Das MediTrac® CMT Schlauchsystem für medizinische Gase hat keine zusätzlichen Bau- und Reparaturmaßnahmen im Operationssaal erfordert.
- Sehr kosteneffizientes Projekt für das Krankenhaus: Mit dem MediTrac® CMT Schlauchsystem für medizinische Gase war eine flammenlose Installation an einem einzigen Nachmittag ohne zusätzliche Baumaßnahmen oder die Schließung von Operationssälen möglich.



D]dœCMT } œ Z o œ (œ š] P kW r ^ I o •

& o o • š μ]] v œ v μ v >] v]] u K % œ š } v • • o

Keine unterirdischen Fittings

- Das durchgängige MediTrac® CMT Schlauchsystem für medizinische Gase 40 mm (1½") hat hartgelötete Fittings im Untergrund überflüssig gemacht und damit die potenzielle Kontamination der Leitung minimiert.
- Durch die Beseitigung unterirdischer Fittings konnten außerdem alle unzugänglichen potenziellen Ausfallpunkte vermieden werden.
- Der Installations- und Inspektionsprozess wird vereinfacht, da es keine unterirdischen Verbindungen gibt. Bei einem herkömmlichen Kupfersystem müssen die Leitungsabschnitte für eine Inspektion durch Dritte zugänglich sein. Die Leitung muss vor dem Vergraben installiert werden.
- Es ist nicht mehr nötig die Fittings unterirdisch zu besichtigen oder einen externen Prüfer vor Ort zu beauftragen.



h v š Œ] Œ] • Z ^ μ Œ • š Ÿ (Œ Z] μ % š io] š] μ] P Z] v Œ]
 ^] Z] & o o • š μ] ì μ] v Œ μ v š Œ] Œ] • Z v ^ μ



Keine Bau- oder Reparaturmaßnahmen in OP-Sälen

- Dank der Anpassbarkeit und Länge des MediTrac® CMT Schlauchsystems für medizinische Gase entfällt das Öffnen großer Abschnitte in den Decken und Wänden der OP-Säle.
- Keine Ausfallzeiten in den OP-Sälen.
- Keine Feuerüberwachung ist mehr erforderlich, da das Lötten der Outlets außerhalb des Standorts vorgenommen wird.
- Zwei Stunden für das MediTrac® CMT Schlauchsystem für medizinische Gase im Vergleich zu geschätzten 15 Stunden für festen Kupfer.

^] Z] & o o • š μ] E μ μ À v u]] v] • Z ü • ' !

& o u u v o } • Œ] v μ Ÿ w Ÿ (Œ • Z b] v o P •

Kein Lötten vor Ort und keine Feuerüberwachung

- Die geraden MediTrac® CMT Fittings wurde außerhalb des Standorts auf medizinischen Gasentnahmestellen montiert und anschließend installationsbereit verpackt und versiegelt.
- Entnahmestellen wurden in der Wand installiert, wobei so wenig wie möglich Rigips entfernt wurde.
- Einfacher Transport auf die Baustelle bis zum 13. Stockwerk umfassenden Gebäude.
- Durch die Verwendung des MediTrac® CMT Schlauchsystems für medizinische Gase konnte das Projekt an einem Tag statt an sechs oder mehr Tagen abgeschlossen werden, so dass der Normalbetrieb ohne Unterbrechungen oder Ausfallzeiten wieder aufgenommen werden konnte.



v • Z o μ • • D] d Œ D d r ^ Ç • š u •
] v Œ • Z v l o] v]]

^] Z] & o o • š μ] v À μ] w] v]] v] v Œ Z v l o] v]]

MediTrac® CMT Schlauchsystem für medizinische Gase

MediTrac® CMT -Schlauch für Medizinalgas

Teile Nr.	Größe	Rollenlänge (m)	Gewicht (kg)
MTSI-0500-CMT-50	15 mm	50	22
MTSI-0500-CMT-100	15 mm	100	44
MTSI-0750-CMT-50	22 mm	50	31
MTSI-0750-CMT-100	22 mm	100	59
MTSI-1000-CMT-50	28 mm	50	40
MTSI-1000-CMT-100	28 mm	100	74
MTSI-1500-CMT-50	40 mm	50	100
MTSI-1500-CMT-100	40 mm	100	199
MTSI-2000-CMT-50	50 mm	50	136
MTSI-2000-CMT-100	50 mm	100	253



MediTrac® CMT Fittings

TeileNr.	Größe	Fitting-Typ	Gewicht (kg)
MTSI-0500-SF	15 mm	Gerade	0,50
MTSI-0750-SF	22 mm	Gerade	0,77
MTSI-1000-SF	28 mm	Gerade	1,34
MTSI-1500-SF	40 mm	Gerade	2,18
MTSI-2000-SF	50 mm	Gerade	2,95
MTSI-0500-CPL	15 mm	Kupplung	0,77
MTSI-0750-CPL	22 mm	Kupplung	1,17
MTSI-1000-CPL	28 mm	Kupplung	1,95
MTSI-1500-CPL	40 mm	Kupplung	3,89
MTSI-2000-CPL	50 mm	Kupplung	6,62
MTSI-0500-T	15 mm	T-Stück	1,54
MTSI-0750-T	22 mm	T-Stück	2,36
MTSI-1000-T	28 mm	T-Stück	3,86



Die Fittings widerstehen Temperaturen bis zu 538°C. Das Schlauchsystem umfasst einen feuerhemmenden Mantel für zusätzliche Stärke und Zuverlässigkeit. Das hochleistungsstarke UL-1365-geprüfte MediTrac® CMT Schlauchsystem für medizinische Gase erfüllt alle Anforderungen der Norm 2018 NFPA 99 und der ASTM E84-Kodizes. Das Qualitätsmanagementsystem für Meditrac ist nach ISO 13485:2016 und ISO 9001 für Medizinprodukte zertifiziert.



meditrac.de

© 2024 Omega Flex Limited. Alle Rechte vorbehalten OmegaFlex® und MediTrac® CMT sind eingetragene Marken der Omega Flex, Inc.

OmegaFlex®

Omega Flex SAS
7b, rue Jeanne d'Arc
76000 Rouen, Frankreich

Tél. : +33 2 77 32 99 96
eurosales@omegaflex.com
www.meditrac.de

MTSI-617DE Rev 04/24